

Formations 2024

Immobilier Responsable



Sommaire

- Ethiket : Organisme de formation certifié Qualiopi

- **Formations générales et compliance**

- ◇ Investissement socialement responsable
- ◇ Réglementation extra-financière

- **Formations thématiques**

Environnement

- ◇ Atténuation du changement climatique et décarbonation
- ◇ Adaptation aux changements climatiques
- ◇ Gestion du cycle de l'eau
- ◇ Économie circulaire
- ◇ Biodiversité

Social

- ◇ Mobilité
- ◇ Santé, sécurité, confort et bien-être
- ◇ Impact territorial positif





- **Formations thématiques (suite)**

Gouvernance

- ◇ Parties prenantes

- **Formations Métier**

- **Expériences de sensibilisation**

- ◇ La Fresque de l'immobilier durable 
- ◇ La Fresque des frontières planétaires 
- ◇ La Fresque du climat 
- ◇ La Marche du temps profond 

- Nos convictions
- Notre façon de travailler
- Ils nous ont fait confiance
- Nous contacter
- Nos conditions générales



Ethiket : un organisme de formation certifié Qualiopi

▪ Qu'est-ce que la certification Qualiopi ?

- Ethiket est **certifiée Qualiopi** depuis mars 2023.
- La certification Qualiopi est délivrée aux organismes de formation après audit par des organismes certificateurs accrédités.
- Elle **est gage du sérieux et de la qualité** du processus mis en place en termes de :
 - › Suivi
 - › Adaptation
 - › Contenu de formation

Par ailleurs, choisir une formation certifiée Qualiopi permet à l'entreprise de **faire prendre en charge les frais de formation par leur OPCO**, qui prévoit pour chaque structure un budget annuel alloué à la formation des salariés.



 RÉPUBLIQUE FRANÇAISE
La certification qualité a été délivrée au
titre de la catégorie d'action suivante :
Action de formation

Comment obtenir la prise en charge d'une formation ?

1. Contactez votre OPCO. Pour connaître votre OPCO, rendez-vous sur le site de France Compétences <https://quel-est-mon-opco.francecompetences.fr/>



2. Envoyez votre devis ou convention de formation pour étude



3. A la réponse favorable de votre OPCO, vous pourrez lui envoyer notre facture pour qu'il prenne en charge les frais de formation.

Les Formations Générales et Compliance



Formation générale Investissement Socialement Responsable (ISR) immobilier



Objectifs pédagogiques

Acquérir les connaissances sur les enjeux systémiques qui conduisent à l'ISR immobilier, notamment le climat, la biodiversité et les inégalités.

Acquérir et développer les méthodes pour mettre en place une démarche ISR immobilier sur un patrimoine immobilier.

Connaitre les différents outils nécessaires à l'ISR immobilier.

Moyens pédagogiques

Support pédagogique fourni en format numérique en fin de formation

Programme

1ère partie : Pourquoi l'ISR?

- Contexte général et enjeux
- Changements climatiques
- Erosion de la Biodiversité
- Lexique et culture générale internationale
- Le bâtiment et l'immobilier dans tout ça?

2ème partie : Comment l'ISR ?

- Rappel du contexte
- L'ISR immobilier
- Le Label ISR appliqué aux fonds immobiliers
- Le Label ISR en pratique
- Focus sur la politique ISR
- Concevoir une grille ISR

Contenu et durée
2 sessions de 3h

Public
Tout public, sans prérequis
Groupe de 20 personnes max.

Prix : 6 000 € HT
TVA 20% : 1 200 € / TTC : 7 200€

Lieu
Intra-entreprise ou en ligne

Formateur.rice
Thomas Rochefort

Formation compliance réglementation extra-financière



Programme

Objectifs pédagogiques

Acquérir les connaissances concernant la réglementation extra-financière via le prisme de la finance durable.

Comprendre les leviers d'amélioration et d'action pour s'y conformer.

Connaitre les différents outils et pratiques à mettre en place, ainsi que les meilleures pratiques du marché.

Moyens pédagogiques

Support pédagogique fourni en format numérique en fin de formation

- Contexte général
 - Climat & Biodiversité
 - Enjeux sociaux
- Lexique et culture générale internationale
- Règlement SFDR
- Taxonomie Européenne sur la Finance Durable
- Article 29 de la Loi Energie Climat
- Directive CSRD

Contenu et durée
1 session de 3h00

Public
Tout public, sans prérequis
Groupe de 20 personnes

Prix : 3 500 € HT
TVA 20% : 700 € / TTC : 4 200€

Lieu
Intra-entreprise ou en ligne

Formateur.rice
Thomas Rochefort

Les formations thématiques



Formation thématique atténuation du changement climatique et décarbonation



Programme

Objectifs pédagogiques

Acquérir les connaissances concernant l'atténuation du changement climatique dans le prisme de l'ISR immobilier et comprendre l'impact du secteur du bâtiment et de l'immobilier dans le dérèglement climatique.

Comprendre les leviers d'amélioration et d'action en immobilier concernant l'atténuation aux changements climatiques.

Donner les outils et actions concrètes à mettre en place.

Moyens pédagogiques

Support pédagogique fourni en format numérique en fin de formation

- Introduction
- Principes de l'atténuation et leur traduction dans la réglementation
- Les mesures à prendre et mettre en œuvre concrètement pour s'aligner à la réglementation.
- La traduction de ces actions au niveau de la gestion des fonds/asset managers et les différences en fonction des différents fonds.

Contenu et durée
1 session de 3h00

Public
Tout public, sans prérequis
Groupe de 20 personnes

Prix : 3 500 € HT
TVA 20% : 700 € / TTC : 4 200€

Lieu
Intra-entreprise ou en ligne

Formateur.rice
Thomas Rochefort

Formation thématique adaptation aux changements climatiques



Programme

Objectifs pédagogiques

Acquérir les connaissances concernant l'adaptation aux changements climatiques dans le prisme de l'ISR immobilier.

Comprendre les leviers d'amélioration et d'action en immobilier concernant l'adaptation aux changements climatiques.

Donner les outils et actions concrètes à mettre en place.

Moyens pédagogiques

Support pédagogique fourni en format numérique en fin de formation

- La situation globale – Rapport n°6 du GIEC
- Petit point réglementaire
- Quels “risques” pour l'immobilier en Europe occidentale?
- Les solutions d'adaptation techniques
- Les solutions d'adaptation selon la Taxonomie Européenne sur la Finance Durable

Contenu et durée
1 session de 3h00

Public
Tout public, sans prérequis
Groupe de 20 personnes

Prix : 3 500 € HT
TVA 20% : 700 € / TTC : 4 200€

Lieu
Intra-entreprise ou en ligne

Formateur.rice
Thomas Rochefort



Programme

Objectifs pédagogiques

Acquérir les connaissances concernant la gestion du cycle de l'eau autant dans la construction que dans l'immobilier en exploitation.

Comprendre les leviers d'amélioration et d'action en immobilier pour une meilleure gestion de la ressource en eau.

Donner les outils et actions concrètes à mettre en place.

Moyens pédagogiques

Support pédagogique fourni en format numérique en fin de formation

1ère partie : Généralités

- Origine de l'eau et son cycle
- Les enjeux de l'eau
- Le savez-vous ?
- Le GIEC normand
- Cadre réglementaire

2ème partie: L'eau dans la construction

- Importance de l'eau dans l'immobilier
- Filière sèche, une alternative sans eau
- Filière sèche pour la rénovation

3ème partie: L'eau dans l'immobilier en exploitation

- La gestion de l'eau dans l'immobilier en exploitation
- Economiser l'eau dans l'immobilier en exploitation
- Economiser l'eau dans la gestion des espaces verts
- Exemples de projets novateurs

Contenu et durée

1 session de 3h

Public

Tout public, sans prérequis
Groupe de 20 personnes max.

Prix : 3 500 € HT

TVA 20% : 700 € / TTC : 4 200€

Lieu

Intra-entreprise ou en ligne

Formateur.rice

Thomas Rochefort



Programme

Objectifs pédagogiques

Acquérir les connaissances concernant le système de pensée de l'économie circulaire, notamment dans la conception des produits (éco-conception)

Comprendre les leviers d'amélioration et d'action ainsi que donner les outils et actions concrètes à mettre en place (dans le cadre d'une formation en 2 cycles)

Moyens pédagogiques

Support pédagogique fourni en format numérique en fin de formation

1ère partie : Généralités

- Qu'est-ce que l'Economie circulaire ?
- L'Economie circulaire en quelques chiffres
- Point sur la réglementation
- Exemples d'application
- Pour aller plus loin

2ème partie: Application au bâtiment

- Rappel sur le concept d'économie circulaire
- L'impact environnemental du bâtiment en quelques chiffres
- Un nouveau cycle du bâtiment
- Un bâti en interaction avec son environnement
- Les principaux éléments de réglementation et labels
- Exemples d'application additionnels

Contenu et durée
2 sessions de 3h

Public
Tout public, sans prérequis
Groupe de 20 personnes max.

Prix : 6 000 € HT
TVA 20% : 1 200 € / TTC : 7 200 €

Lieu
Intra-entreprise ou en ligne

Formateur.rice
Thomas Rochefort



Programme

Objectifs pédagogiques

Acquérir les connaissances concernant la biodiversité dans le prisme de l'ISR immobilier.

Comprendre les leviers d'amélioration et d'action en immobilier en faveur de la biodiversité.

Donner les outils et actions concrètes à mettre en place.

Moyens pédagogiques

Support pédagogique fourni en format numérique en fin de formation

- La biodiversité : de quoi parle-t-on?
- L'érosion de la biodiversité
- Application de la grille ESG
- Les actions à réaliser
- Les questions

Contenu et durée
1 session de 3h00

Public
Tout public, sans prérequis
Groupe de 20 personnes

Prix : 3 500 € HT
TVA 20% : 700 € / TTC : 4 200€

Lieu
Intra-entreprise ou en ligne

Formateur.rice
Thomas Rochefort

Formation thématique mobilité: Déplacements et services aux occupants



Programme

Objectifs pédagogiques

Acquérir les connaissances concernant la mobilité des usagers dans le prisme de l'ISR immobilier.

Comprendre les leviers d'amélioration et d'action en immobilier en matière de mobilité des usagers.

Donner les outils et actions concrètes à mettre en place.

Moyens pédagogiques

Support pédagogique fourni en format numérique en fin de formation

- La mobilité : de quoi parle-t-on?
- Quelques chiffres
- Point sur la réglementation
- La mobilité et les services
- La notation ESG
- Les pistes pour aller plus loin

Contenu et durée
1 session de 3h00

Public
Tout public, sans prérequis
Groupe de 20 personnes

Prix : 3 500 € HT
TVA 20% : 700 € / TTC : 4 200€

Lieu
Intra-entreprise ou en ligne

Formateur.rice
Thomas Rochefort

Formation thématique santé, sécurité, confort et bien-être



Programme

Objectifs pédagogiques

Acquérir les connaissances concernant la santé, la sécurité, le confort et le bien-être des occupants dans le prisme de l'ISR immobilier.

Comprendre les leviers d'amélioration et d'action en immobilier en matière de santé, sécurité, confort et bien-être des occupants.

Donner les outils et actions concrètes à mettre en place.

Moyens pédagogiques

Support pédagogique fourni en format numérique en fin de formation

- La santé, la sécurité, le confort et le bien-être: de quoi parle-t-on?
- La santé : focus sur la qualité de l'air intérieur
- Le confort et le bien-être
- Les "best practices" du marché
- Des pistes pour aller plus loin
- Les questions

Contenu et durée
1 session de 3h00

Public
Tout public, sans prérequis
Groupe de 20 personnes

Prix : 3 500 € HT
TVA 20% : 700 € / TTC : 4 200€

Lieu
Intra-entreprise ou en ligne

Formateur.rice
Thomas Rochefort

Formation thématique impact social et territorial positif



Programme

Objectifs pédagogiques

Acquérir les connaissances sur les impacts sociaux et économiques de l'immobilier sur la ville et le territoire.

Comprendre les leviers d'amélioration et d'action en immobilier

Donner les outils et actions concrètes à mettre en place.

Moyens pédagogiques

Support pédagogique fourni en format numérique en fin de formation

1^{ère} Partie : Qu'est-ce que l'impact social et territorial positif?

- a) Définitions et distinctions
- b) Contexte et constats
- c) Cadre et lacunes réglementaires
- d) Initiatives normatives

2^{ème} Partie : Leviers concrets d'action

- a) Et vous?
- b) Leviers concrets d'action
- c) Exemple de projets et expériences
- d) Approche méthodologique
- e) Freins et points d'attention

Contenu et durée
1 session de 3h00

Public
Tout public, sans prérequis
Groupe de 20 personnes

Prix : 3 500 € HT
TVA 20% : 700 € / TTC : 4 200€

Lieu
Intra-entreprise ou en ligne

Formateur.rice
Thomas Rochefort



Programme

Objectifs pédagogiques

Acquérir les connaissances concernant les parties prenantes dans le prisme de l'ISR immobilier.

Comprendre les leviers d'amélioration et d'action en immobilier.

Donner les outils et actions concrètes à mettre en place.

Moyens pédagogiques

Support pédagogique fourni en format numérique en fin de formation

- Les parties prenantes: de quoi parle-t-on?
- Le rôle de l'investisseur par rapport aux Parties Prenantes
- Les leviers d'actions
- Application de la grille ESG
- Les pistes pour aller plus loin
- Les questions

Contenu et durée
1 session de 3h00

Public
Tout public, sans prérequis
Groupe de 20 personnes

Prix : 3 500 € HT
TVA 20% : 700 € / TTC : 4 200€

Lieu
Intra-entreprise ou en ligne

Formateur.rice
Thomas Rochefort

Les formations « Métier »



Programme



Objectifs pédagogiques

Acquérir les connaissances sur les enjeux systémiques qui conduisent à l'ISR immobilier, notamment le climat, la biodiversité et les inégalités.

Acquérir et développer les méthodes pour mettre en place une démarche ISR immobilier.

Connaître les différents outils nécessaires au déploiement de la démarche.

Moyens pédagogiques

Support pédagogique fourni en format numérique en fin de formation

Le programme de la formation « l'ISR dans la gestion de fonds immobiliers » est donc ici proposé à un métier cible et sera développé sous l'angle de vue adapté à la fonction.

Métiers concernés:

- Investissement immobilier
- Gestion immobilière
- Asset manager
- Direction technique de l'immobilier
- Contrôle interne et gestion des risques

- Contexte général
 - Climat & Biodiversité
 - La soutenabilité
- Lexique et culture générale internationale
- Le bâtiment et l'immobilier dans tout ça ?
- Le label ISR en pratique
 - Focus sur l'application du label ISR selon le métier concerné

Contenu et durée
1 session de 3h00

Public
sans prérequis
Groupe de 20 personnes
max.

Prix : 3 500 € HT
TVA 20% : 700 € / TTC : 4 200€


Lieu
Intra-entreprise ou en ligne

Formateur.rice
Thomas Rochefort

Expériences de sensibilisation



Fresque de l'immobilier durable

En partenariat avec l'  **OID**
OUVRIER POUR L'IMMOBILIER DURABLE



Objectifs pédagogiques

Comprendre les enjeux écologiques, environnementaux et sociétaux de l'immobilier.

Être sensibilisé aux grands défis de l'immobilier ainsi qu'à sa responsabilité et sa vulnérabilité face aux enjeux climatiques

Moyens pédagogiques

Atelier sous forme de fresque et de cartes à manipuler.

Photographie de la fresque remise aux participants en fin de session

Programme

1

Compréhension

- En groupe, découvrir et relier les cartes du jeu pour mettre en exergue les liens et interactions entre les composantes des enjeux environnementaux et sociaux liés à l'immobilier.

2

Créativité

- Illustrer ses propos avec des flèches et donner un titre à sa fresque afin de mieux s'approprier le contenu.
- Intelligence collective par sous-groupes pour faire émerger les solutions possibles.

3

Discussion

- Commenter sa fresque, son contenu, son titre et ses messages clés
- Restitution orale de la fresque par l'animateur.ice.

Contenu et durée
1 session de 3h

Public
sans prérequis
2 groupes de 8 personnes
max.

Prix : 2000 € HT
TVA 20% : 400 € / TTC : 2400 €

Lieu
Intra-entreprise

Formateur.rice
Thomas Rochefort

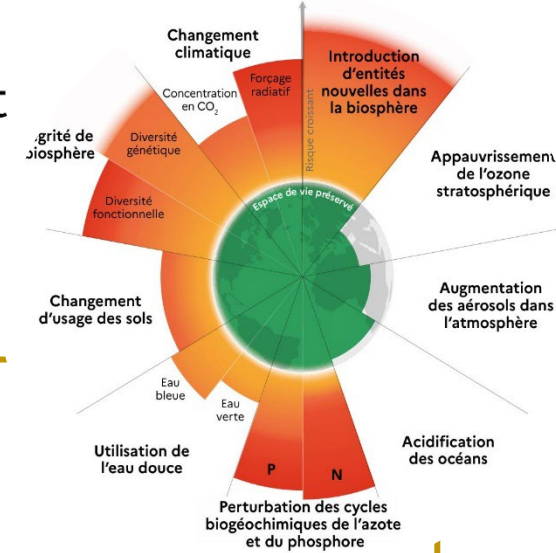
Fresque des frontières planétaires



En partenariat avec



Programme



Objectifs pédagogiques

Comprendre ce qui rend notre planète habitable.

Découvrir les 9 frontières planétaires, cartographier et faire du lien entre les différents enjeux écologiques.

Dépasser la vision du prisme unique enjeu « climat » pour obtenir une vision systémique des enjeux écologiques.

Moyens pédagogiques

Atelier sous forme de fresque et de cartes à manipuler.

Photographie de la fresque remise aux participants en fin de session.

1

Compréhension

- En groupe, découvrir et relier les cartes du jeu pour comprendre ce qui rend la Terre habitable et construire une fresque unique

2

Créativité

- Illustrer ses propos avec des flèches et donner un titre à sa fresque afin de mieux s'approprier le contenu et créer un esprit d'équipe.

3

Discussion

- Commenter sa fresque, son contenu, son titre et ses messages clés
- Restitution orale de la fresque par l'animateur.ice

Contenu et durée
1 session de 3h

Public
sans prérequis
1 à 2 groupes de 8 personnes max.

Prix : 2000 € HT
TVA 20% : 400 € / TTC : 2400 €

Lieu
Présentiel, sur site du client ou à définir

Formateur.ice
Thomas Rochefort

Fresque du climat



En partenariat avec  **LA FRESQUE
DU CLIMAT**

Programme



Objectifs pédagogiques

Comprendre le fonctionnement du système climatique ainsi que les causes et conséquences de son dérèglement

Prendre conscience de la complexité du changement climatique

Obtenir une vision d'ensemble de cette vaste problématique et obtenir des clés de compréhension pour agir efficacement

Moyens pédagogiques

Atelier sous forme de fresque et de cartes à manipuler

Photographie de la fresque remise aux participants en fin de session.

1

Réflexion

- Les participant-es découvrent les cartes du jeu, réfléchissent ensemble pour les relier et ainsi faire ressortir les causes et les conséquences du changement climatique

2

Créativité

- Après avoir identifié les causes, le fonctionnement et les conséquences, les participant-es retracent les liens et illustrent la Fresque

3

Discussion

- Après ce diagnostic commun, le temps des discussions. L'objectif ? Partager les ressentis et réfléchir à des solutions collectives, pour propulser le passage à l'action

Contenu et durée
1 session de 3h

Public
sans prérequis
1 à 2 groupes de 8 personnes max.

Prix : 2000 € HT
TVA 20% : 400 € / TTC : 2400 €

Lieu
En présentiel sur le site
du client ou à définir

Formateur.rice
Thomas Rochefort

Marche du temps profond



Programme

Objectifs pédagogiques

Prendre conscience de l'échelle temporelle de l'évolution de la vie sur Terre depuis son origine

Découvrir les événements les plus significatifs dans l'émergence et le développement de la vie sur Terre

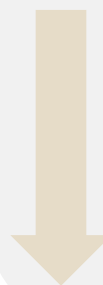
Prendre conscience de la fulgurance du développement et de l'impact de l'espèce humaine

Moyens pédagogiques

Marche en extérieur



- Marche de 4,6 km pour retracer physiquement les 4,6 milliards d'années qui nous séparent de la création de la Terre.
 - › 1 mètre parcouru = 1 million d'années
- Voyage sensoriel à travers les différentes étapes clés du développement de la vie sur Terre pour ressentir physiquement l'écoulement de ce « temps profond »
- Vous traverserez les grandes étapes de la vie sur Terre, telles que :
 - La création de la Terre
 - L'apparition des océans
 - L'apparition des premières formes de vie
 - La période Jurassique
 - Etc...



Contenu et durée

Une session de marche de 3h (4,6 km)

Public

sans prérequis
Groupe de 20 personnes max.

Prix : 1000 € HT

TVA 20% : 200 € / TTC : 1200 €

Lieu

En extérieur, à définir

Formateur.rice

Thomas Rochefort

Nos convictions

Notre objectif

Contribuer à la prise de conscience et à la **montée en compétences** des acteurs de l'immobilier et du secteur du bâtiment, tant sur le plan environnemental que social. Les aider à réduire l'empreinte écologique de leurs activités, à améliorer leur impact social et in fine à participer à la réponse apportée aux enjeux planétaires du XXI^e siècle. Les accompagner de manière pragmatique pour que cette démarche infuse tant au niveau stratégique qu'opérationnel.

La formation, clé de l'acculturation : Former les professionnels d'aujourd'hui

Nous proposons des modules de formation destinés à permettre de mieux saisir les défis macro-environnementaux en cours (changement climatique, réduction de la biodiversité ...) et les réponses que peut apporter le secteur de l'investissement immobilier. C'est la clé de « l'envie de bien faire » des futures parties prenantes de la démarche d'investissement responsable.

Ethiket est née en 2020,
animée par

une double conviction

La performance financière d'un investissement due aux actionnaires doit nécessairement s'accompagner d'un **effet positif, sensible et mesurable** au bénéfice de la collectivité.

La gestion d'actifs réels (en particulier l'immobilier) est un **terrain d'expérimentation** particulièrement propice à la mesure des impacts extra-financiers.



Fondateur d'Ethiket

Ingénieur Centralien, **Thomas ROCHEFORT** débute sa carrière dans l'immobilier commercial. Il exerce 7 ans chez **UNIBAIL-RODAMCO** (devenu URW), puis dans des plus petites structures avant de participer en tant que Portfolio Manager à la création de **CARMILA** par le groupe Carrefour, **Directeur Général de Mercatena**, (SGP spécialisée dans l'immobilier de commerce) avant de créer **Ethiket**

Intervenant dans les cursus M2, Thomas anime des cours à **CentraleSupélec**, **ESSEC**, **PontsParisTech** et **Institut Supérieur de l'Environnement** sur l'immobilier responsable, la finance durable et l'économie de l'environnement.

Il est aussi engagé au sein du **Campus de la Transition**, au sein duquel, notamment, il coordonne un parcours de formation professionnel sur les enjeux systémiques de la transition écologique et sociale à destination des professionnels du secteur de l'immobilier et de l'habitat.



CONSEIL

Vous accompagner dans vos stratégies immobilières

- Stratégie **RSE / ISR / ESG**
- **Labellisation** ISR de fonds
- Définition de votre **Raison d'Être**
- Mise en conformité de la réglementation extra-financière



FORMATION

Vous former aux enjeux, leviers et opportunités de la finance immobilière de demain

- **Formations** "métier" ou thématiques ;
- **Sensibilisation opérationnelle** ;
- **Accompagnement** des parties prenantes (locataires, property managers, etc.).



CONTRÔLE/DATA

Vous accompagner dans la maîtrise de vos risques et de vos données ESG/ISR

- Accompagnement sur une **structuration exploitable** dans le temps des **données ESG**
- **Validation** tiers des données et **des indicateurs**
- **Audit ESG** de conformité réglementaire



La certification qualité a été délivrée au titre de la catégorie d'action suivante:
ACTIONS DE FORMATION

Notre façon de travailler

Suite à la **demande de formation** du client, les deux parties conviennent d'un RDV.

Par téléphone, en visioconférence ou en présentiel, Ethiket **prend le temps d'échanger** avec son interlocuteur afin de comprendre et cibler les besoins de l'entreprise.

Lors de cet **entretien**, est détaillé la structure, la composition des équipes, les compétences existantes dans l'entreprise etc.

1

2

Ensuite,

Ethiket effectue le **récapitulatif de l'entretien** et réalise l'**analyse des besoins** de l'entreprise.

Ethiket formalise un **plan de formation** adapté aux besoins mis en exergue lors de l'entretien.

Le socle de base de la formation est alors, complètement **ajusté aux besoins de la structure et un agenda de formation vous sera proposé**

Le **plan de mission** est ensuite envoyé pour validation aux clients. Il sera alors soit accepté, soit revu au besoin.

Ethiket propose par la suite un **rendez-vous** pour la journée de formation.

La **formation** se déroulera en ligne ou en présentiel selon les préférences.

Lors de la **journée de formation**, Ethiket déroule son plan de formation et évalue la compréhension des participants à l'aide de **quizz**, et par la **construction d'indicateurs** présentés précédemment dans le contenu de formation.

Une fois la mission terminée, la **facture** sera envoyée à l'entreprise cliente.

3

Ils ont fait confiance à Ethiket

- Sociétés de gestion, foncières, investisseurs solidaires & promoteurs



Nous contacter

Suivez-nous sur

LinkedIn



Adresse

23 rue de l'Ermitage
78000 VERSAILLES

Site internet

<https://ethiket.eu/>
<https://ethiket.eu/contact/>



Email

contact@ethiket.eu

Nos conditions générales

1. Objet

Les présentes conditions générales de vente concernant les différentes formations proposées par Ethiket dans le cadre de la formation professionnelle continue. Elles sont applicables sauf conditions particulières contraires précisées.

Ce contrat est conclu entre :

- o d'une part, l'entreprise,
- o d'autre part, Ethiket, dont le siège social est situé au 58 rue de Monceau CS48576 75380 PARIS CEDEX 08 – RCS Versailles B 884 766 106 et sous le numéro de déclaration d'activité : 11788573978, représentée par Thomas Rochefort, en sa qualité de président,

en application des dispositions de la partie VI du code du travail portant sur l'organisation de la formation professionnelle tout au long de la vie.

2. Formations concernées

L'entreprise déclare avoir pris connaissance des renseignements fournis sur le site internet de Ethiket et ayant pour valeur d'éléments de contrat sur : la nature, la durée et l'objet des actions de formation : les conditions, les moyens pédagogiques et techniques, les modalités d'évaluation. La prestation de formation entre dans la catégorie des actions imputables prévues par les articles L.6313-1 et suivants du Code du travail (actions d'adaptation, de développement des compétences, de promotion professionnelle, d'acquisition, d'entretien ou de perfectionnement des connaissances...)

Toutes informations complémentaires sont disponibles sur simple demande aux coordonnées disponibles, sur le site internet : <https://ethiket.eu/>

3. Demande et inscription

Une demande d'inscription doit faire l'objet d'un échange avec Ethiket, cette demande de contact peut être formulée par écrit à l'aide de la page « contact » sur le site internet <https://ethiket.eu/> ou par courriel à contact@ethiket.eu

4. Confirmation d'inscription

Dès la réception de la demande d'inscription, une convention de formation accompagnée de la plaquette, du programme, et des conditions d'annulation sera envoyée à l'entreprise. L'inscription est validée dès que Ethiket a reçu la convention de formation dûment signée.

5. Annulation

En cas de dédit par l'entreprise à moins de cinq jours francs avant le début de la formation, l'entreprise sera redevable du coût total de la formation. Un arrangement pourra être trouvé pour trouver une nouvelle date dans des conditions financières à négocier.

6. Modalités de règlement

Le paiement de la formation sera dû à réception de la facture.

7. Différends éventuels

Si une contestation ou un différend ne peuvent être réglés à l'amiable, le Tribunal de Versailles sera seul compétent pour régler le litige. L'entreprise acheteuse accepte cette attribution de juridiction sans aucune restriction ni réserve.

Nous restons
à votre
disposition

L'équipe Ethiket



À la croisée de l'investissement
immobilier et du développement
durable :
l'immobilier responsable.

